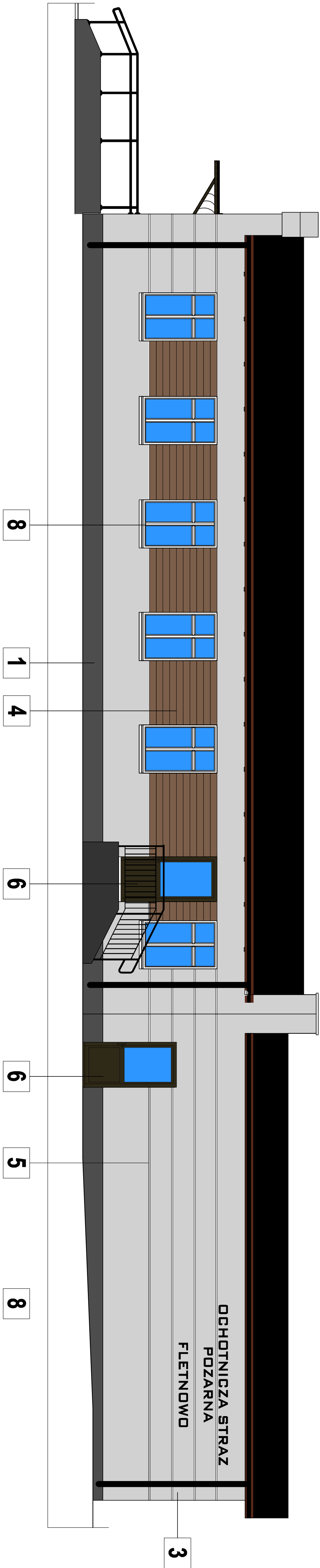
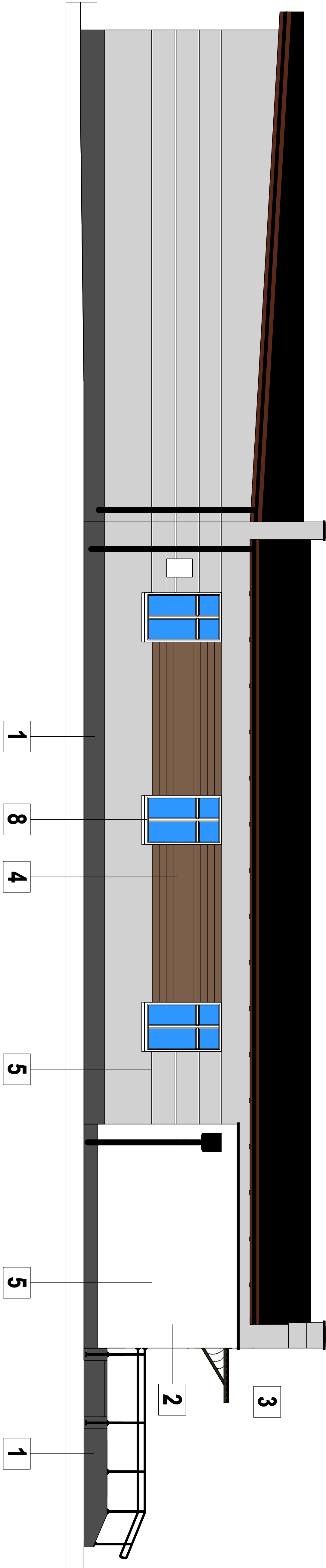


Elewacja północna



Elewacja południowa



Elewacje – kolorystyka

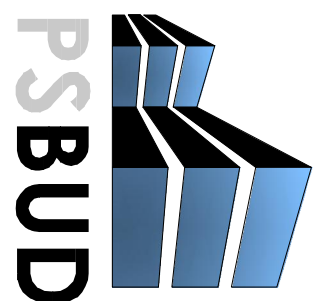
LEGENDA	
1	COKół - tynk mozaikowy systemowy kolor gładki zbliżony do RAL 7015
2	ELEWACJA PROJ. - tynk cienkowarstwowy mineralny kolor biały
3	ELEWACJA TERMOMODERNIZACJA - Tynk cienk. mineralny kolor jasnoszary zbliżony do RAL 7047
4	ELEWACJA - panele drewnopodobne - siłkonowe naklejane i barwione - kolor - złoty orzech
5	Bonie - listwy systemowe kolor analogiczny jak ściana
6	Stołarka drzwiowa kolor brązowy
7	Stołarka bramy garażu OSP kolor czerwony zbliżony do RAL 3000
8	Stołarka okienna kolor biały
9	Obrobki blacharskie kolor brązowy (proj. dopasować do koloru istn.)
	Pokrycie dachu Papa
	Kominy - tynk cienkowarstwowy mineralny kolor szary

INWESTOR:

Gmina Dragacz  
Dragacz 7A, 86-134 Dragacz

INWESTYCJA:

Przebudowa budynku świetlicy wiejskiej, dobudowa budynku kotłowni oraz rozbiorła istniejącego i budowa nowego budynku remizy OSP w miejscowości Fletnowo



Pracownia projektowa architektoniczno - budowlana  
"PSBUD" mgr inż. Piotr Świrzyński

86-302 Wątkowo Szlacheckie 87 G  
tel. kom. 607 820 777  
e-mail: psbud@interia.pl

NAZWA PRZEMIANU:

ELEWACJE N oraz S - KOLORYSTYKA

SKALA:

1:100

BRANŻA:

Architektoniczno-  
Budowlana

FAZA:

Projekt budowlano - wykonawczy

DATA:

21.02.2019r.

NR ARKUSZA:

B-17

FUNKCJA:

AUTOR:

PROJEKTANT:

PROJEKTANT:

OPRACOWANIE:

NR UPRAWNIENI:

B/PROJK/2015

KUP/O/30/O/PMOK/09

-

SPECJALNOŚĆ:

ARCHITEKTONICZNA

KONSTRUKCJA

PODPIS